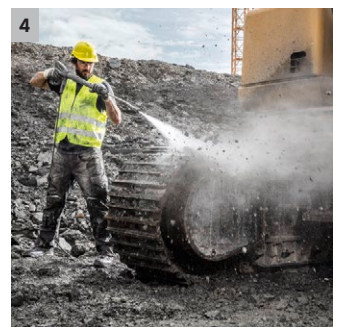
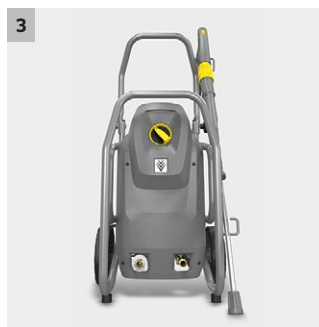
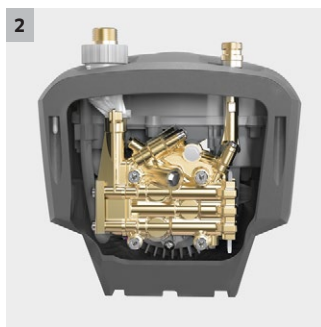
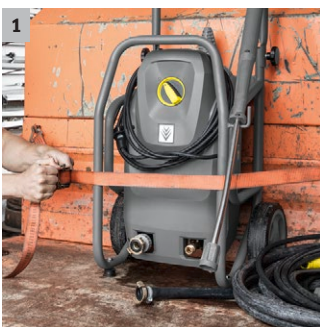




HD 6/16-4 M Cage

HD 6/16-4 M Cage: el motor de corriente alterna de 4 polos de marcha lenta y el bastidor tubular de acero con revestimiento de polvo son algunas de las principales características de esta limpiadora de alta presión energéticamente eficiente.



1 Gran durabilidad y resistencia

- El robusto bastidor tubular de acero protege todos los componentes.
- El bastidor tubular de acero también permite fijar el equipo fácilmente en el vehículo de servicio.

2 Equipamiento de alta calidad

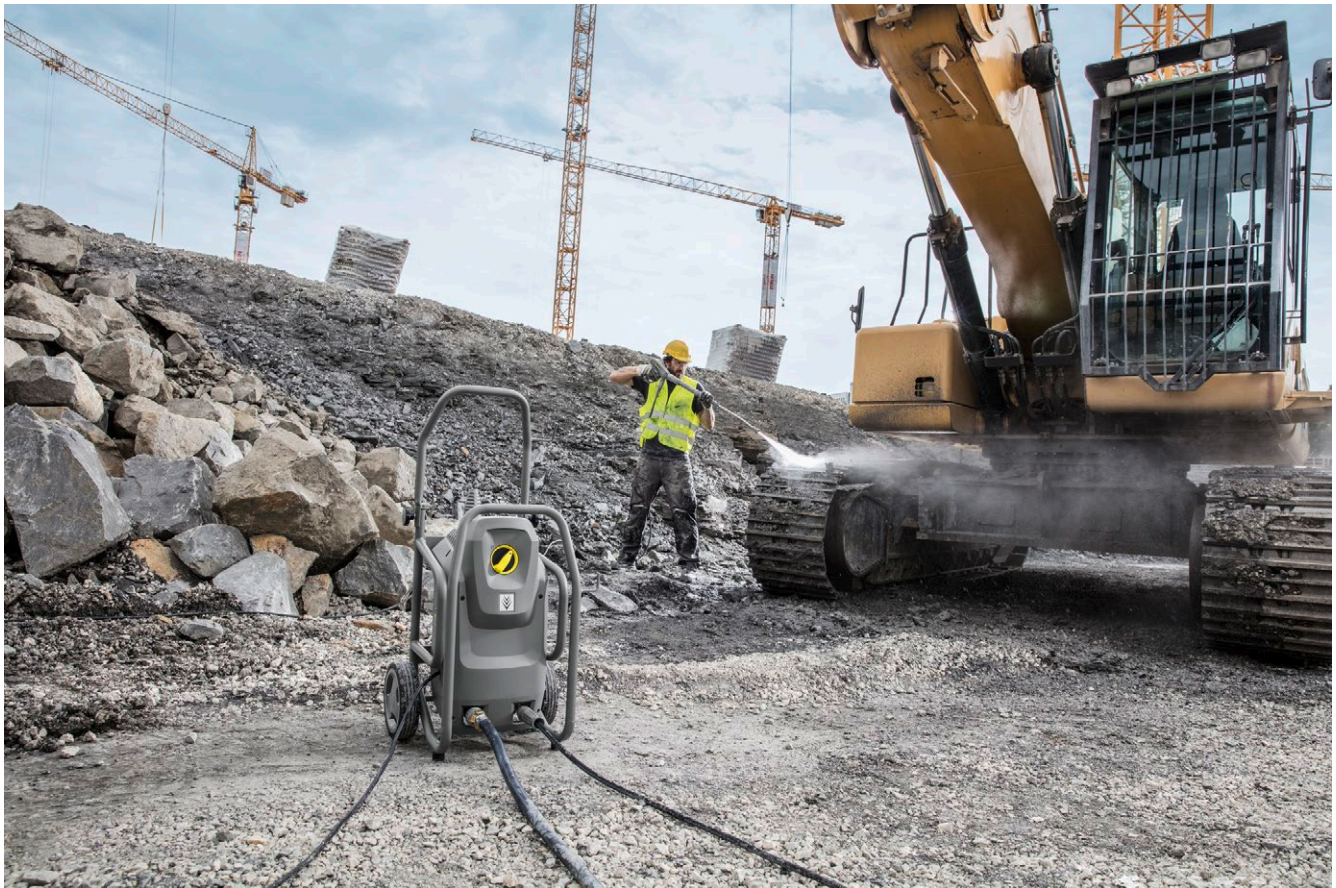
- La descarga automática de presión para la protección de los componentes prolonga su vida útil.
- Potente electromotor de 4 polos de marcha lenta.

3 Mantenimiento extremadamente sencillo

- Acceso sencillo a la culata abriendo la parte inferior del equipo.
- Acceso más rápido a la caja eléctrica retirando fácilmente la cubierta del equipo.

4 Eficiencia energética superior

- Nueva bomba axial de 3 pistones con gran reducción de las pérdidas de flujo y de presión.
- Aumento del 20 por ciento del rendimiento de limpieza y la eficiencia energética.



HD 6/16-4 M Cage

- Motor robusto de corriente CA de 4 polos de bajas revoluciones
- Robusto bastidor tubular de acero con revestimiento de polvo para una máxima protección de la unidad de bomba
- Descarga de presión automática y aumento de la eficiencia energética de hasta el 20 por ciento

Características técnicas

Ref. de pedido	1.524-940.0	
Código EAN	4054278234113	
Tipo de corriente	Ph / V / Hz	1 / 230 / 50
Caudal	l/h	600 - 600
Presión de trabajo	bar / MPa	160 / 16
Presión máx.	bar / MPa	240 / 24
Máx. temperatura de entrada	°C	60
Potencia de conexión	kW	3,1
Cantidad de usuarios simultáneos		1
Movilidad		Portátil
Peso (con accesorios).	kg	42
Dimensiones (L x An. x Al.)	mm	420 x 460 x 970

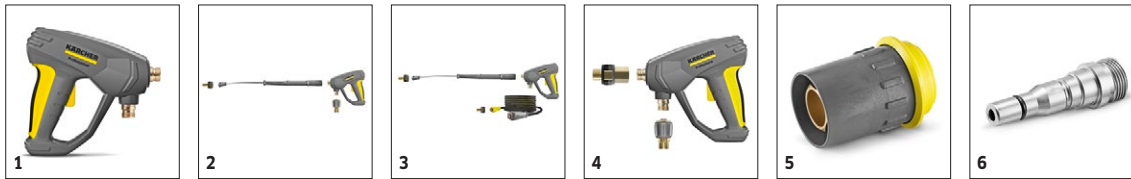
Equipamiento

Pistola de pulverización manual	EASY!Force	
Manguera de alta presión	m	10 / Calidad Premium
Lanza	mm	840
Boquilla de alto rendimiento		■
ANTI!Twist		-
Control de prestato		■
Servomando		-

■ Incluido en el equipo de serie.

HD 6/16-4 M CAGE

1.524-940.0



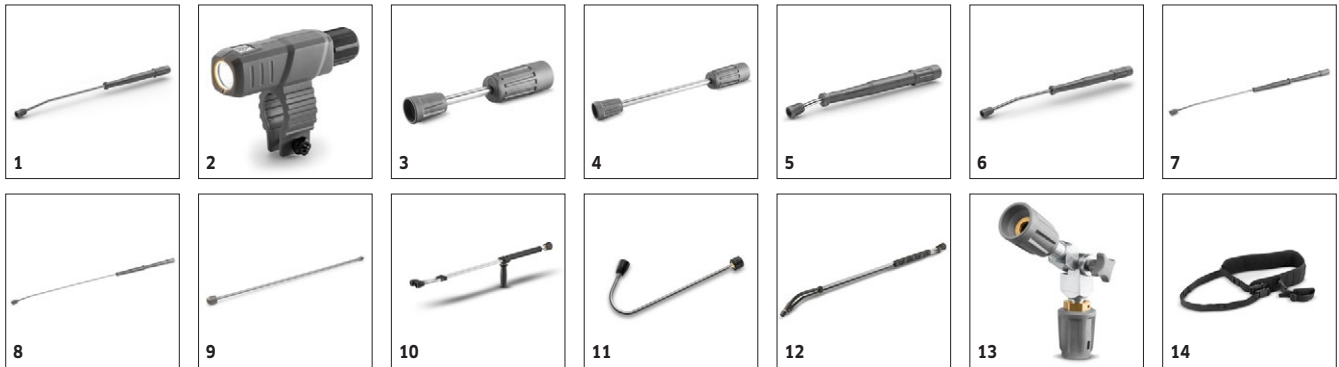
		Ref. de pedido	Caudal				Precio	Descripción		
Pistolas										
EASY!Force Advanced	1	4.118-005.0						Sin esfuerzo, en vez de resultar agotadora: la pistola de alta presión EASY!Force utiliza la fuerza de retroceso del chorro de alta presión y así reduce a cero la fuerza de retención para el usuario.	<input checked="" type="checkbox"/>	
EASY!Force kit de conversión 1 - a partir de manguera de alta presión	2	4.111-050.0						Para la conversión de limpiadoras de alta presión con manguera de alta presión ya existente: EASY!Force kit de conversión 1 con pistola de alta presión EASY!Force, lanza pulverizadora y todos los adaptadores hasta la boquilla.	<input type="checkbox"/>	
EASY!Force kit de conversión 2 - a partir de equipo	3	4.111-051.0						Desarrollado para el reequipamiento de limpiadoras de alta presión de Kärcher ya existentes: EASY!Force kit de conversión 2 con pistola de alta presión EASY!Force, lanza pulverizadora, manguera de alta presión y los adaptadores necesarios.	<input type="checkbox"/>	
EASY!Force kit de conversión 3 - pistola de alta presión	4	4.111-052.0						Apto para manguera de alta presión y lanza pulverizadora ya existentes: EASY!Force kit de conversión 3, incluida pistola EASY!Force y todos los adaptadores necesarios para el equipamiento de su limpiadora de alta presión.	<input type="checkbox"/>	
Acoplamiento rápido										
Conector de acción rápida	5	2.115-000.0						Para cambiar rápidamente entre diferentes lanzas pulverizadoras / accesorios. Se ajusta perfectamente a los sistemas de pulverizado de Kärcher, adecuado para la conexión de pistola y lanza pulverizadora. Con rosca interior M 22 x 1,5.	<input type="checkbox"/>	
Acoplamiento macho	6	2.115-001.0						Acoplamiento macho de acero inoxidable templado para conector de acción rápida 2.115-000. Con rosca exterior M 22 x 1,5.	<input type="checkbox"/>	

■ Incluido en el equipo de serie. □ Accesorio opcional.

HD 6/16-4 M CAGE

1.524-940.0

KÄRCHER



		Ref. de pedido	Máx. presión de trabajo	Longitud		Precio	Descripción	
Lanzas giratorias								
Lanza pulverizadora	1	4.112-000.0	300 bar	1050 mm			Lanza pulverizadora de 1050 mm de longitud	■
Lámpara LED para tobera	2	2.680-002.0					Lámpara de trabajo LED potente y ligera para montaje directo en la lanza pulverizadora de la pistola de alta presión EASY!Force. Hasta 5 horas de trabajo con mejor visibilidad en condiciones de poca luz.	□
Lanza pulverizadora	3	4.112-027.0	300 bar	250 mm			Lanza pulverizadora de 250 mm de longitud	□
	4	4.112-024.0	300 bar	400 mm			Lanza pulverizadora de 400 mm de longitud	□
	5	4.112-007.0	300 bar	600 mm			Lanza pulverizadora de 600 mm de longitud	□
	6	4.112-006.0	300 bar	840 mm			Lanza pulverizadora de 850 mm de longitud	□
	7	4.112-018.0	300 bar	1550 mm			Lanza pulverizadora de 1550 mm de longitud	□
	8	4.112-021.0	300 bar	2050 mm			Lanza pulverizadora de 2050 mm de longitud	□
Prolongación de lanza pulverizadora	9	4.112-048.0	300 bar	1000 mm			Prolongación de tubos pulverizadores con conexión EASY!Lock. Longitud: 1000 mm.	□
Lanza doble								
Lanza pulverizadora de doble chorro	10	2.112-016.0	310 bar	960 mm			Regulación continua de la presión de trabajo directamente en la empuñadura con caudal completo. Apto sobre todo para la agricultura (p. ej., para la limpieza de establos).	□
Lanza angular								
Lanza de lavabos y canalones	11	4.112-029.0					Con acoplamiento de boquilla. Forma especial para la limpieza de canalones y para una limpieza higiénica de lavabos. Acero inoxidable	□
Lanza flexible								
Lanza pulverizadora flexible	12	4.112-035.0	210 bar	1050 mm			Ajuste continuo de la inclinación del tubo pulverizador de 20° a 140°. Especialmente adecuado para la limpieza de lugares de difícil acceso, como por ejemplo canalones de tejados, techos y bajos de vehículos o cubrerruedas.	□
Junta articulada para alta presión	13	4.112-057.0	300 bar				Para lugares de difícil acceso: articulación de alta presión con ajuste del ángulo de forma gradual hasta 120°. Solo hay que instalarla directamente en la lanza pulverizadora de la limpiadora de alta presión.	□
Lanza telescópica								
Correa de sujeción para la lanza telescópica	14	6.373-987.0					Cómoda correa de sujeción para brindar una mayor comodidad durante el trabajo con la lanza telescópica (6.394-690). La carga se reparte de forma óptima sobre el cuerpo y permite, así, periodos de trabajo más prolongados.	□
Limpiador de canalones								
Lanza para la limpieza de canalones	15	2.112-015.0		960 mm			La lanza sirve para limpiar sistemas de desagüe de canalones. Gracias a la forma de la lanza y a la boquilla especial, la limpieza puede efectuarse sin necesidad de quitar la rejilla protectora.	□
Lanza para bajos								
Lanza para bajos	16	4.112-032.0		700 mm			Móvil, para una limpieza eficaz y cómoda de los bajos y guardabarros de los vehículos. Acero inoxidable. Sin boquilla de alta presión	□

■ Incluido en el equipo de serie. □ Accesorio opcional.

HD 6/16-4 M CAGE

1.524-940.0



		Ref. de pedido	Máx. presión de trabajo	Longitud			Precio	Descripción	
Asa adicional									
Asa adicional para lanzas EASY!Lock	17	4.321-380.0						Confortable en cualquier situación: el asa adicional se puede montar fácilmente en la lanza pulverizadora de nuestra nueva generación EASY!Lock y le permite adaptar su postura de manera óptima a cualquier tarea. Al cambiar con frecuencia de postura se reduce la carga del aparato locomotor y usted trabaja de forma más relajada durante más tiempo. Gracias a la lanza pulverizadora regulable 360° puede girar muy fácilmente el asa adicional sobre el eje incluso durante el servicio y, por tanto, actuar de una manera aún más flexible.	<input type="checkbox"/>

Includido en el equipo de serie.
 Accesorio opcional.

HD 6/16-4 M CAGE

1.524-940.0



		Ref. de pedido	Máx. presión de trabajo	Tamaño de la boquilla			Precio	Descripción	
Boquillas de chorro triple									
Boquilla triple	1	4.117-032.0	300 bar	38				Boquilla triple de conmutación manual. Cambio cómodo del chorro. En equipos con inyector, el chorro plano de baja presión sirve para aspirar y proyectar el detergente.	<input checked="" type="checkbox"/>
Boquilla rotativa, pequeña									
Boquilla turbo	2	4.114-020.0	180 bar	40				Con chorro concentrado giratorio para proporcionar una mayor eliminación: la nueva boquilla turbo Performance con un tamaño de la boquilla de 040 alcanza un rendimiento de limpieza y de superficie hasta un 50 % mayor que su predecesora.	<input type="checkbox"/>
Boquilla rotativa, grande									
Boquilla turbo	3	4.114-041.0	300 bar	40				Boquilla turbo, chorro concentrado giratorio, 10 veces más rendimiento de limpieza. Máximavida útil gracias a la boquilla / el anillo de cerámicamáx. 300 bar / 30 MPa, 85 °C	<input type="checkbox"/>

■ Incluido en el equipo de serie. □ Accesorio opcional.

HD 6/16-4 M CAGE

1.524-940.0

KÄRCHER



		Ref. de pedido	Diámetro nominal	Máx. presión de trabajo	Longitud	Precio	Descripción	
Estándar con acoplamiento en ambos lados								
Manguera de alta presión	1	6.110-035.0	DN 6	250 bar	10 m		Manguera de alta presión (DN 6) de 10 m de longitud equipada con acoplamiento de rosca manual EASY!Lock en ambos extremos. Adecuada para hasta 250 bares y con ANTI!Twist.	<input checked="" type="checkbox"/>
	2	6.110-034.0	DN 6	250 bar	10 m		Manguera de alta presión de 10 m de longitud con acoplamiento de rosca manual EASY!Lock en ambos extremos. Diámetro nominal DN 6, adecuado para hasta 250 bares.	<input type="checkbox"/>
	3	6.110-056.0	DN 6	300 bar	10 m		Manguera de alta presión (DN 6) con ANTI!Twist y equipada en ambos extremos con el nuevo acoplamiento de rosca manual EASY!Lock. Para presiones de hasta 300 bares. 10 m de longitud.	<input type="checkbox"/>
	4	6.110-031.0	DN 8	315 bar	10 m		Manguera de alta presión (DN 8) adecuada para presiones de hasta 315 bares. Con el innovador acoplamiento de rosca manual EASY!Lock en ambos extremos, ANTI!Twist y 10 m de longitud.	<input type="checkbox"/>
	5	6.110-030.0	DN 8	315 bar	15 m		Manguera de alta presión de 15 m de longitud, DN 8, con ANTI!Twist y equipada en ambos extremos con el rápido acoplamiento de rosca manual EASY!Lock.	<input type="checkbox"/>
	6	6.110-032.0	DN 8	315 bar	20 m		Manguera de alta presión (DN 8) de 20 m de longitud equipada en ambos extremos con el rápido y robusto acoplamiento de rosca manual EASY!Lock. Apta para presiones de hasta 315 bares.	<input type="checkbox"/>
	7	6.110-014.0	DN 8	315 bar	30 m		Cómoda longitud (30 m) e innovador acoplamiento de rosca manual EASY!Lock: manguera de alta presión (DN 8) con ANTI!Twist para presiones de hasta 315 bares.	<input type="checkbox"/>
	8	6.110-042.0	DN 10	220 bar	15 m		Equipada con el innovador acoplamiento de rosca manual EASY!Lock y apta para presiones de hasta 220 bares: manguera de alta presión (DN 10) de 15 m de longitud.	<input type="checkbox"/>
	9	6.110-043.0	DN 10	220 bar	20 m		20 m de longitud y acoplamiento de rosca manual EASY!Lock especialmente rápido y cómodo en ambos extremos son las características principales de esta manguera de alta presión (DN 10).	<input type="checkbox"/>
	10	6.110-044.0	DN 10	220 bar	25 m		Valores destacados y equipamiento básico: manguera de alta presión (DN 10) de 25 m de longitud y desarrollada para presiones de hasta 220 bares.	<input type="checkbox"/>
	11	6.110-045.0	DN 10	220 bar	40 m		Manguera de alta presión de 40 m de longitud con sistema EASY!Lock (en ambos extremos) para un enroscado manual con ahorro de tiempo. Diámetro nominal (DN) 10, presión de trabajo de hasta 220 bares.	<input type="checkbox"/>
	12	6.110-059.0	DN 12	210 bar	15 m		Diseñada para presiones de trabajo de hasta 250 bares: manguera de alta presión (DN 12) con una longitud de 15 m. Dispone del cómodo acoplamiento de rosca manual EASY!Lock en ambos extremos.	<input type="checkbox"/>
	13	6.110-060.0	DN 12	210 bar	40 m		Con acoplamiento de rosca manual EASY!Lock y para un amplio espacio de trabajo gracias a los 40 m de longitud: manguera de alta presión (DN 12) con acoplamiento de rosca manual EASY!Lock en ambos extremos. Apta para presiones de trabajo de hasta 250 bares.	<input type="checkbox"/>
	14	6.110-041.0	DN 10	220 bar	10 m		Valores destacados y equipamiento básico: manguera de alta presión (DN 10) de 25 m de longitud y desarrollada para presiones de hasta 220 bares.	<input type="checkbox"/>

■ Incluido en el equipo de serie. □ Accesorio opcional.

HD 6/16-4 M CAGE 1.524-940.0

KÄRCHER



		Ref. de pedido	Diámetro nominal	Máx. presión de trabajo	Longitud	Precio	Descripción	
Longlife 400 con acoplamiento en ambos lados								
Manguera de alta presión Longlife	15	6.110-024.0	DN 8	400 bar	1,5 m		Manguera de alta presión corta de 1,5 m (DN 8). Con cómoda rosca manual EASY!Lock en ambos extremos para conexiones robustas y rápidas. De larga vida útil y diseñada para presiones de hasta 400 bares.	<input type="checkbox"/>
	16	6.110-069.0	DN 8	400 bar	1,5 m		Manguera de alta presión (DN 8) adecuada para presiones de hasta 400 bares con refuerzo de acero doble y 30 m de longitud. Conexiones: M 22 x 1,5 y el cómodo y rápido acoplamiento de rosca manual EASY!Lock.	<input type="checkbox"/>
	17	6.110-038.0	DN 8	400 bar	10 m		Manguera de alta presión (DN 8) de 10 m de longitud de larga vida útil con refuerzo de acero doble, acoplamiento de rosca manual EASY!Lock en ambos extremos y ANTI!Twist. Apta para una presión de 400 bares.	<input type="checkbox"/>
	18	6.110-023.0	DN 8	400 bar	30 m		Robusta manguera de alta presión con refuerzo de acero doble, ANTI!Twist y acoplamiento de rosca manual EASY!Lock en ambos extremos. Diámetro nominal DN 8, 30 m de longitud, para presiones de hasta 400 bares.	<input type="checkbox"/>
	19	6.110-027.0	DN 8	400 bar	20 m		Manguera de alta presión con ANTI!Twist, acoplamientos de rosca manual EASY!Lock y refuerzo de acero doble. Longitud 20 m, diámetro nominal DN 8, acoplamiento de rosca manual EASY!Lock en ambos extremos.	<input type="checkbox"/>
	20	6.110-029.0	DN 8	400 bar	15 m		El refuerzo de acero doble garantiza una vida útil especialmente larga para esta manguera de alta presión (DN 8) de 15 m de longitud apta para presiones de hasta 400 bares.	<input type="checkbox"/>
Manguera Longlife para el uso en industria alimentaria con acoplamiento en ambos lados								
Manguera de alta presión para alimentos	21	6.110-063.0	DN 6	250 bar	15 m		Manguera de alta presión (DN 6), 15 m de longitud, homologada para la manipulación de alimentos, con conexión para enrollador de mangueras AVS, acoplamiento de rosca manual EASY!Lock y con una cubierta exterior gris que no deja marcas.	<input type="checkbox"/>
	22	6.110-051.0	DN 8	250 bar	10 m		Manguera de alta presión (DN 6), 10 m de longitud, con una cubierta exterior gris que no deja marcas. Homologada para el sector alimentario. Con el rápido y estable acoplamiento de rosca manual EASY!Lock en ambos extremos.	<input type="checkbox"/>
	23	6.110-052.0	DN 8	250 bar	20 m		Apta para el sector alimentario: manguera de alta presión (DN 8) de 20 m de longitud, con una cubierta exterior gris que no deja marcas, ANTI!Twist y acoplamiento de rosca manual EASY!Lock.	<input type="checkbox"/>
Manguera Longlife para el uso alimentario con acoplamiento en ambos lados								
Manguera de alta presión para alimentos Longlife	24	6.110-053.0	DN 8	400 bar	10 m		Con una cubierta exterior azul que no deja marcas y resistente a las grasas animales: manguera de alta presión (DN 8) de larga vida útil con 10 m de longitud, ANTI!Twist y acoplamiento de rosca manual EASY!Lock en ambos lados.	<input type="checkbox"/>
	25	6.110-054.0	DN 8	400 bar	20 m		Manguera de alta presión de larga vida útil, con doble refuerzo de alambre de acero y una cubierta exterior azul resistente a las grasas animales. 20 m de longitud y con acoplamiento de rosca manual EASY!Lock.	<input type="checkbox"/>
Mangueras especiales								
Manguera de alta presión curva	26	6.110-068.0	DN 8	400 bar	1,5 m		Para conexión en enrolladores de mangueras: manguera de alta presión, con conexión M 22 x 1,5 y acoplamiento de rosca manual EASY!Lock curvo. 1,5 m de longitud y apta para una presión de trabajo de hasta 400 bar.	<input type="checkbox"/>

■ Incluido en el equipo de serie. □ Accesorio opcional.

HD 6/16-4 M CAGE

1.524-940.0



1-4

		Ref. de pedido	Tamaño de la boquilla			Precio	Descripción	
Boquilla alta presión, ángulo de proyección 0°								
Boquilla de alto rendimiento	1	2.113-001.0	40				Chorro concentrado de alta presión para suciedad particularmente resistente.	<input type="checkbox"/>
Boquilla power, ángulo de proyección 15°								
Boquilla de alto rendimiento	2	2.113-044.0	38				Boquilla de chorro plano para suciedad resistente.	<input type="checkbox"/>
Boquilla power, ángulo de proyección 25°								
Boquilla de alto rendimiento	3	2.113-006.0	38				Boquilla de chorro en abanico para un elevado rendimiento de superficie y para la eliminación de suciedad particularmente resistente	<input type="checkbox"/>
Boquilla power, ángulo de proyección 40°								
Boquilla de alto rendimiento	4	2.113-003.0	40				Chorro en abanico para un elevado rendimiento de superficie. Adecuado para superficies delicadas	<input type="checkbox"/>

■ Incluido en el equipo de serie. □ Accesorio opcional.

HD 6/16-4 M CAGE

1.524-940.0

KÄRCHER



		Ref. de pedido	Máx. presión de trabajo	Tamaño de la boquilla	Diámetro	Precio	Descripción	
Mangueras para la limpieza de tuberías, diám. nom. 6								
Manguera para limpieza de tuberías, DN 6, 10 m, máx. 140 bar	1	6.110-048.0	140 bar				Mangueras de alta presión particularmente flexibles para la limpieza interior de tuberías (acoplamiento de rosca para la boquilla R 1/8).	<input type="checkbox"/>
Manguera para limpieza de tuberías, DN 6, 20 m, máx. 140 bar	2	6.110-049.0	140 bar				La manguera para limpieza de tuberías de 20 m de largo se trata de una manguera de alta presión especialmente flexible para la limpieza interior de tuberías (conexión roscada para la boquilla R 1/8).	<input type="checkbox"/>
Manguera para limpieza de tuberías, DN 6, 30 m, máx. 140 bar	3	6.110-050.0	140 bar				Mangueras de alta presión particularmente flexibles para la limpieza interior de tuberías (acoplamiento de rosca para la boquilla R 1/8).	<input type="checkbox"/>
Boquilla para limpieza de tuberías								
Boquilla turbo para la limpieza de tuberías D21/040	4	4.765-001.0		40	21 mm		El chorro giratorio hacia delante elimina la suciedad más incrustada. Los tres chorros hacia atrás se encargan del necesario empuje y de un manejo cómodo.	<input type="checkbox"/>
Boquilla turbo para la limpieza de tuberías D30/040	5	4.765-004.0		40	30 mm			<input type="checkbox"/>
Boquilla para limpieza de tubos y tuberías	6	5.763-015.0		55	16 mm		Con rosca interior y diferentes direcciones de chorro para una limpieza eficaz y respetuosa con el medio ambiente de tuberías y desagües obstruidos. Las aberturas de la boquilla están orientadas de tal modo que ésta y la manguera de limpieza se desplazan por sí mismas por el interior del tubo o tubería. Con conexión R 1/8" para montaje en manguera de limpieza de tubos y tuberías. 3 x 30° hacia atrás, Ø 16 mm	<input type="checkbox"/>
	7	5.763-020.0		65	16 mm		Con rosca interior y diferentes direcciones de chorro para una limpieza de tuberías y desagües obstruidos eficaz y respetuosa con el medio ambiente. Las aberturas de la boquilla están orientadas de modo que la boquilla con manguera se inserte automáticamente en el tubo. Con conexión R 1/8 in para el montaje en manguera para la limpieza de tuberías. 1 x hacia delante, 3 x 30° hacia atrás, Ø 16 mm	<input type="checkbox"/>
Boquilla para limpieza de tuberías	8	5.763-017.0		50	30 mm		Boquilla para limpieza de tuberías con rosca interior. Diversas direcciones de chorro. En la tubería, la manguera trabaja por adelantado de forma automática. (Conexión R 1/8", 3 x 30° hacia atrás, Ø 30 mm.)	<input type="checkbox"/>
Boquilla giratoria para limpieza de tuberías	9	6.415-428.0		50	16 mm		Boquilla para limpieza de tuberías con cuatro chorros giratorios y rosca interior. Diversas direcciones de chorro. En la tubería, la manguera trabaja por adelantado de forma automática. Con conexión R 1/8".	<input type="checkbox"/>
Limpieza de bidones y depósitos								
Juego de montaje aspirador de fango	10	2.641-798.0					Para la conexión a la manguera de alta presión de las limpiadoras de alta presión de Kärcher: potente aspirador de lodo para la conversión de limpiadoras de alta presión en bombas de suciedad.	<input type="checkbox"/>
Limpieza de barriles y depósitos								
Limpiador de barricas BC 14/12 C	11	2.112-020.0					El limpiador de barricas BC 14/12 es un sistema de pulverizado para la limpieza interior de depósitos y barriles, especialmente barriles de madera de roble con capacidades entre 225 y 600 litros.	<input type="checkbox"/>

■ Incluido en el equipo de serie. □ Accesorio opcional.

HD 6/16-4 M CAGE

1.524-940.0

KÄRCHER



		Ref. de pedido	Caudal	Tamaño de la boquilla	Diámetro	Precio	Descripción	
Accesorio para la limpieza de superficies duras FRV 30								
Labio de goma para FRV 30	1	2.642-910.0					Para suelos lisos en interiores. El labio de goma aumenta la potencia de aspiración de la FRV 30 y reduce los residuos de agua al mínimo. De este modo, tras pocos minutos el suelo ya es transitable.	<input type="checkbox"/>
Manguera de prolongación de 5 m	2	4.440-939.0					Manguera de prolongación de 5 m para FRV 30. Incluye manguito de conexión.	<input type="checkbox"/>
Kit de montaje fijación de tubo	3	2.642-528.0					Soporte con ventosa para fijación manguera de extracción	<input type="checkbox"/>
Kit de montaje del colector de fango	4	2.642-532.0					El cubo de acero galvanizado atrapa la suciedad gruesa y permite sujetar la manguera de aspiración en exteriores.	<input type="checkbox"/>
Limpiadora de superficies FRV 30	5	2.111-010.0					Con el sistema integrado de aspiración automática del agua sucia, la FRV 30 permite una limpieza de superficies aún más eficaz y su aplicación en interiores y exteriores. Se evitará así el arduo trabajo de aclarar la superficie tras la limpieza, puesto que el agua sucia puede evacuar directamente a través de la manguera de aspiración de 5 m incluida en el suministro. Los rodillos de dirección que no dejan marcas en el suelo y el doble alojamiento cerámico son otras características de calidad. El kit de boquillas específico debe pedirse por separado. Máx. 250 bar / 1000 l/h / 60 °C.	<input type="checkbox"/>
Limpiadora de superficies duras FR 30								
FR 30	6	2.111-011.0			300 mm		Con un rendimiento de superficie hasta 10 veces mayor que con el chorro de alta presión convencional. Carcasa de plástico para una óptima maniobrabilidad, alojamiento cerámico doble para una larga vida útil, articulación flexible para un mejor manejo y posición de estacionamiento integrada. El kit de boquillas específico debe pedirse por separado. Máx. 180 bar / 850 l/h / 60 °C.	<input type="checkbox"/>
Limpiadora de superficies FR 30 Me								
Limpiadora de superficies FR 30 Me	7	2.111-013.0			300 mm		Limpiadora de superficies de alta calidad y resistente al agua caliente con carcasa de acero inoxidable. Alojamiento cerámico doble, rodillos de dirección que no dejan marcas y acoplamiento de manguera de aspiración integrado para aspirar las salpicaduras de agua. Especialmente adecuada para la limpieza interior y el sector alimentario. El kit de boquillas específico debe pedirse por separado. Máx. 250 bar / 1100 l/h / 80 °C	<input type="checkbox"/>
Kits de boquillas específicos para FR								
Kit de boquillas para la limpiadora de superficies	8	2.640-401.0	500 - 650 l/h				Kit de boquillas específico compuesto por boquillas de alto rendimiento y atornilladuras. Para un óptimo rendimiento de las limpiadoras de superficies de Kärcher (de 500 a 650 l/h).	<input type="checkbox"/>
Kits de boquillas específicos para FRV								
Kit de boquillas 040 para FRV	9	2.642-431.0		40			Kit de boquillas específico, boquillas de alto rendimiento de Kärcher y boquilla impulsora para FRV 30.	<input type="checkbox"/>
Limpiadora de superficies FRV 30 ME								
Manguera de prolongación FRV 30 Me y FRV 50 Me	10	4.441-040.0					Manguera de prolongación de 5 m para FRV 30 Me. Incluye manguito de conexión.	<input type="checkbox"/>
Limpiadora de superficies FRV 30 Me	11	2.111-012.0					Gracias a la aspiración automática del agua sucia, la limpiadora de superficies FRV 30 Me de acero inoxidable permite una limpieza de superficies aún más eficaz en interiores y exteriores. Limpieza con agua caliente de hasta 85 °C.	<input type="checkbox"/>

■ Incluido en el equipo de serie. □ Accesorio opcional.

HD 6/16-4 M CAGE 1.524-940.0

KÄRCHER



		Ref. de pedido	Caudal			Precio	Descripción	
Lanza de espuma con bidón de detergente								
Lanza de espuma con bidón Basic 1	1	4.112-053.0	350 - 600 l/h				Para limpiadoras de alta presión con una potencia flotante de 350-600 l/h: nueva y robusta lanza de espuma con bidón Basic 1 con acabado de alta calidad y excelente calidad de espuma con la mitad de consumo de detergente.	<input type="checkbox"/>
Depósito de detergente de 1l para lanza de espuma Basic	2	5.071-414.0					Para el cambio rápido del detergente: depósito adicional de detergente de 1 litro para lanza de espuma Basic (2.112-053.0, 2.112-054.0 y 2.112-055.0).	<input type="checkbox"/>
Lanza de espuma con bidón de detergente Advanced 042	3	2.112-018.0					Lanza de espuma corta y manejable con depósito de 1 litro de detergente ubicado directamente en la lanza. Diseño compacto, especialmente idóneo, por ejemplo, para aplicar espuma en el lavado de vehículos.	<input type="checkbox"/>
Depósito de detergente de 1l para lanza de espuma Advanced	4	6.414-050.0					Depósito de detergente adicional de 1 litro para el cambio rápido del detergente (para la lanza de espuma 2.112-017.0 y 2.112-018.0).	<input type="checkbox"/>
Lanza de espuma con bidón Advanced 1	5	4.112-063.0	400 - 600 l/h				Robusta lanza de espuma con bidón Advanced 1 de alta calidad con ajuste del ángulo de pulverización y cuerpo base de Eco brass. Adecuada para limpiadoras de alta presión de Kärcher con una potencia de arrastre de 400 a 600 l/h.	<input type="checkbox"/>
Lanza de espuma con bidón DUO Advanced 1	6	4.112-067.0	400 - 600 l/h				Lanza de espuma con bidón DUO Advanced 1 con depósito de detergente de 2 l y cambio directo a limpieza a alta presión. Adecuada para limpiadoras de alta presión de Kärcher con una potencia de arrastre de 400 a 600 l/h.	<input type="checkbox"/>
Sistema de espuma Inno Foam								
Sistema para la aplicación de espuma Inno Foam con inyector de detergente	7	2.112-000.0					Sistema para la aplicación de espuma con alta presión para equipos HD / HDS móviles y fijos en tareas de limpieza y desinfección. Doble tubo pulverizador con boquilla de espuma y conmutación a chorro de alta presión para el lavado final, etc., inyector de detergente de alta presión con válvula de dosificación de gran precisión del 0-5 %. Los kits de boquillas para diferentes clases de equipos (véanse los kits de boquillas) deben pedirse por separado.	<input type="checkbox"/>
Sistema de espuma Easy Foam								
Sistema para la aplicación de espuma Easy Foam con inyector de detergente	8	2.112-010.0					Sistema para la aplicación de espuma con alta presión para aparatos HD / HDS móviles y fijos en tareas de limpieza y desinfección. Boquilla de espuma para conectar al tubo pulverizador de alta presión e inyector de detergente de alta presión con válvula dosificadora de gran precisión del 0-5 %. Los kits de boquillas para diferentes clases de equipos (véanse los kits de boquillas) deben pedirse por separado.	<input type="checkbox"/>
Set de boquillas para los sistemas Inno / Easy Foam								
Kit de boquillas 060 para Inno/ Easy Set 600-700 l/h	9	2.111-018.0	600 - 700 l/h				Se adapta óptimamente a las diferentes potencias de los equipos, para un trabajo económico y rentable.	<input type="checkbox"/>
Kit montaje boquilla de espuma								
Kit de montaje para la boquilla de espuma	10	2.112-013.0					Para la aplicación dosificada de espumantes en el sector sanitario y alimentario o donde se requieran efectos de larga duración: montaje en el tubo pulverizador en lugar de la boquilla de alta presión	<input type="checkbox"/>

■ Incluido en el equipo de serie. □ Accesorio opcional.

HD 6/16-4 M CAGE 1.524-940.0

KÄRCHER



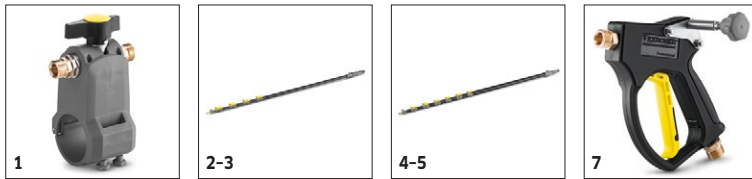
		Ref. de pedido	Longitud				Precio	Descripción	
Enrollador de mangueras de enrollado automático para montaje en pared									
Enrollador de mangueras automático de plástico incl. manguera de alta presión	1	2.639-257.0	15 m					Enrollador de mangueras automático con muelle, listo para el empleo, para montaje en pared. Simplifica el manejo de la manguera de alta presión, reduce los tiempos de ajuste y aumenta la seguridad en el trabajo.	<input type="checkbox"/>
Enrollador de mangueras automático de plástico incl. manguera de alta presión	2	6.392-074.0	20 m					Enrollador de mangueras automático para manguera de alta presión de 20 m. La consola está fabricada con un recubrimiento en polvo de acero y el tambor, en plástico.	<input type="checkbox"/>
Enrollador de mangueras automático de acero inoxidable / plástico	3	6.392-083.0	20 m					Enrollador de mangueras automático para manguera de alta presión de 20 m. La consola está fabricada en acero inoxidable y el tambor, en plástico.	<input type="checkbox"/>
Enrollador de mangueras, automático, pintado	4	6.392-106.0	20 m					Enrollador de mangueras, automático, 20 m, consola de acero pintado, tambor de plástico	<input type="checkbox"/>
Enrollador de mangueras, automático, pintado en gris basalto	5	6.392-105.0	20 m					Los enrolladores de mangueras de enrollado automático ofrecen la máxima seguridad y comodidad en el enrollado y desenrollado de las mangueras de alta presión. Por ejemplo, la ref. de pedido 6.110-011.0 (DN 8, 20 m, 315 bares) o la ref. de pedido 6.110-028.0 (DN 8, 20 m, 400 bares, Longlife).	<input type="checkbox"/>
Enrollador de mangueras, automático, acero inoxidable; incluye portador giratorio	6	6.392-076.0	20 m					Enrollador de mangueras automático con portador giratorio (acero inoxidable)	<input type="checkbox"/>
Enrollador de mangueras automático de acero inoxidable	7	6.392-122.0	20 m					Enrollador de mangueras automático de alta calidad, de acero inoxidable. Especialmente adecuado para su uso en el sector alimentario. El tipo de material y el método de procesamiento proporcionan resistencia a la corrosión y accionamiento de resorte encapsulado herméticamente. Acoplamiento para mangueras de alta presión con inyector.	<input type="checkbox"/>
	8	6.392-442.0	40 m					Los enrolladores de mangueras de enrollado automático ofrecen la máxima seguridad y comodidad en el enrollado y desenrollado de las mangueras de alta presión. Manguera de alta presión adecuada, por ejemplo ref. de pedido 6.110-076.0 (DN 8, 40 m, 400 bares, 1x conexión AVS para enrollador de mangueras).	<input type="checkbox"/>
Portador giratorio con revestimiento de polvo	9	2.639-931.0						Portador giratorio para fijar el enrollador de mangueras automático a la pared. Para obtener un radio de acción máximo y flexibilidad con la manguera de alta presión. Giratorio 120°. De acero galvanizado.	<input type="checkbox"/>
Portador giratorio de acero inoxidable	10	2.641-867.0						SopORTE mural oscilante para enrollador de mangueras acero inoxidable	<input type="checkbox"/>

■ Incluido en el equipo de serie. □ Accesorio opcional.

HD 6/16-4 M CAGE

1.524-940.0

KÄRCHER



		Ref. de pedido	Caudal	Temperatura de entrada	Longitud	Longitud	Precio	Descripción	
Lanzas telescópicas									
Adaptador de baja presión TL	1	4.580-097.0		máx. 40 °C				Adaptador de baja presión TL compuesto por una válvula de bola para el montaje sin herramientas en lanzas telescópicas. Especialmente adecuado para el uso en cepillo rotativos de alta presión.	<input type="checkbox"/>
Lanza telescópica TL 7 F	2	4.762-609.0		máx. 60 °C				Lanza telescópica TL 7 F de fibra de vidrio ligera y resistente con hasta 7 m de alcance. Con prácticos acoplamientos rápidos para extender y recoger fácilmente.	<input type="checkbox"/>
Lanza telescópica TL 7 H	3	4.762-610.0		máx. 60 °C				Lanza telescópica híbrida multifuncional TL 7 H de mezcla resistente y ligera de fibra de vidrio y carbono. Fácilmente extensible gracias a los acoplamientos rápidos. Alcance hasta 7 m.	<input type="checkbox"/>
Lanza telescópica TL 10 H	4	4.762-611.0		máx. 60 °C				Hasta 10 m de alcance: lanza telescópica híbrida TL 10 H. Compuesta por una mezcla de fibra de vidrio y carbono; uso multifunción. Extensión y recogida sencillas gracias a los acoplamientos rápidos.	<input type="checkbox"/>
Lanza telescópica TL 10 C	5	4.762-612.0		máx. 60 °C				Lanza telescópica de fibra de carbono TL 10 C. Con hasta 10 m de alcance y prácticos acoplamientos rápidos. Multifuncional, para la limpieza de fachadas, ventanas o paneles solares.	<input type="checkbox"/>
Lanza telescópica TL 14 C	6	4.762-613.0		máx. 60 °C				Resistencia máxima con peso mínimo: lanza telescópica TL 14 C de fibra de carbono. Gran alcance de 14 m, uso multifuncional y facilidad de manejo gracias a los acoplamientos rápidos.	<input type="checkbox"/>
Adaptador de alta presión TL	7	4.775-154.0		máx. 60 °C				Adaptador de alta presión TL: pistola de alta presión de alojamiento flexible para la limpieza a alta presión con lanzas telescópicas. Ergonómico, fácil de montar, para usuarios zurdos y diestros.	<input type="checkbox"/>

■ Incluido en el equipo de serie. □ Accesorio opcional.

HD 6/16-4 M CAGE

1.524-940.0

KÄRCHER



		Ref. de pedido	Tamaño de la boquilla				Precio	Descripción	
Dispositivo de proyección de chorro de abrasivo en húmedo (sin boquilla)									
Accesorio de chorreado con regulación de caudal (sin boquillas)	1	4.115-000.0						Adición de detergente para la pulverización al chorro de alta presión. Para eliminar capas de pintura y óxido y para decapar. Montaje en el tubo pulverizador en lugar de la boquilla de alta presión. Con regulación de caudal	<input type="checkbox"/>
Accesorio de chorreado sin regulación de caudal (sin boquillas)	2	4.115-006.0						La eliminación de la pintura, óxido e incrustaciones es fácil: gracias al accesorio de chorreado en húmedo de Kärcher con control de caudal para agregar abrasivo de chorreado al chorro de alta presión. El accesorio de chorreado en húmedo se ajusta a la lanza. Sin regulación de caudal.	<input type="checkbox"/>
Kits de boquillas para instalación de chorreado									
Kit de boquillas para instalación de chorreado 040	3	2.112-019.0	40					Kit de boquillas específico con boquilla pulverizadora y acoplamiento de boquilla. Para la potencia óptima de la instalación de rociado de Kärcher. Solamente en conjunción con la instalación de rociado 4.115-000.0 4.115-006.0.	<input type="checkbox"/>
Boquilla de carburo de boro									
Boquilla de carburo de boro para equipos de hasta 1000 l/h	4	6.415-084.0	6 mm					Adicionalmente para paquetes de boquillas. Boquilla de pulverizado muy resistente al desgaste con revestimiento de carburo de boro para uso continuo.	<input type="checkbox"/>

■ Incluido en el equipo de serie. □ Accesorio opcional.

HD 6/16-4 M CAGE

1.524-940.0

KÄRCHER



		Ref. de pedido	Caudal				Precio	Descripción	
Cepillo de lavado acoplable									
Cepillo de lavado acoplable	1	4.762-497.0						El cepillo de lavado se acopla directamente a las nuevas boquillas triples y dobles del equipo mediante un elemento de fijación.	<input type="checkbox"/>
Cepillo de lavado insertable	2	4.113-001.0						Para su uso universal en la limpieza de superficies. Fijación directa a la lanza pulverizadora mediante un elemento de fijación. Acoplamiento M 18 x 1,5	<input type="checkbox"/>
Cepillo de lavado giratorio									
Cepillo de lavado giratorio para equipos < 800 l/h, cerdas de nailon	3	4.113-004.0	500 - 800 l/h					Los cepillos de lavado giratorios eliminan de forma cuidadosa el polvo fino y la suciedad acumulada de todas las superficies. Resistente a temperaturas de hasta 60 °C. (M 18 x 1,5 acoplamiento de cepillos intercambiable).	<input type="checkbox"/>
Cepillo de lavado giratorio para equipos < 800 l/h, cerdas de pelo natural	4	4.113-003.0	500 - 800 l/h					Accionado por el chorro de agua. Para la eliminación cuidadosa de las capas de polvo fino y suciedad acumuladas sobre todo tipo de superficies. Resistente a temperaturas de hasta 60 °C, M 18 x 1,5 (acoplamiento de cepillos intercambiable).	<input type="checkbox"/>

■ Incluido en el equipo de serie. □ Accesorio opcional.